

MODULARYS



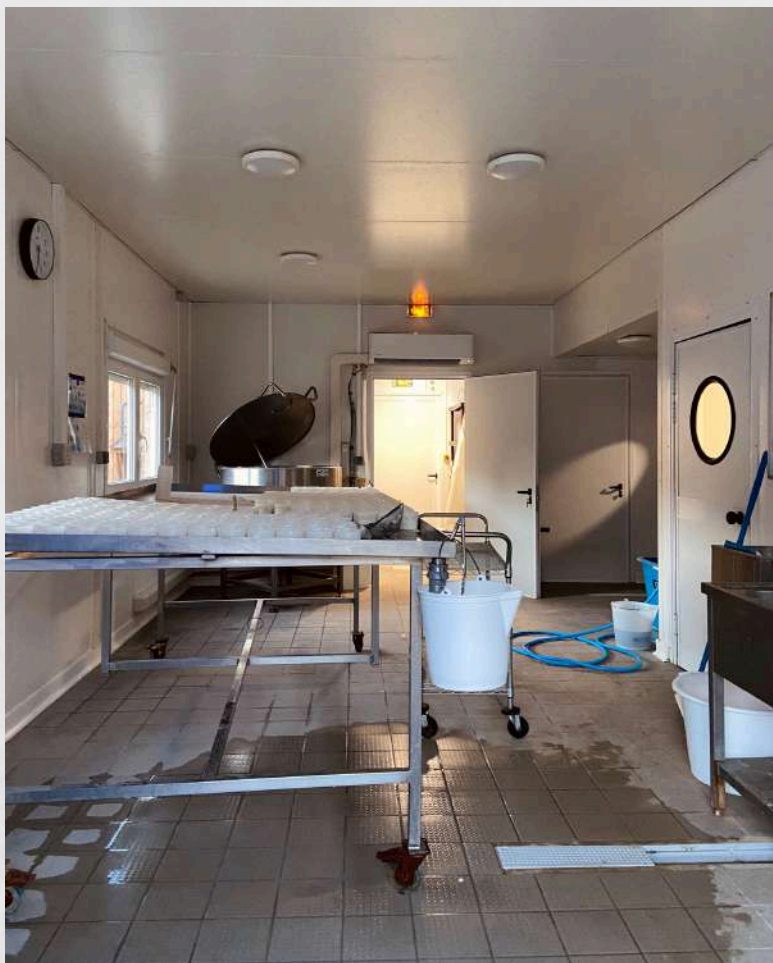
LABO Modulaire

Solution clé en main

Laboratoire Agroalimentaire & cuisine pro sur mesure

Laboratoire Agro, Dark Kitchen , Cuisine Pro

NOTRE FABRICATION SUR MESURE VOUS OFFRE :



- Un véritable laboratoire agroalimentaire / dark kitchen à un coût et un délai de fabrication connu à l'avance et maîtrisé.
- Une conception sur-mesure pour une adaptation complète à votre projet ; grande cuisine, traiteur, laboratoire agro-alimentaire, travail et vente de produits de la mer, confiserie, pâtisserie, transformation et vente des produits laitiers, fromagerie...
- Une construction durable et de qualité adaptée aux milieux acides, salins ou standards.
- Des espaces aménagés et équipés pour une meilleure optimisation de votre production.
- Des conditions de travail confortables et un aménagement conforme aux normes sanitaires, d'hygiène et de sécurité alimentaires.
- La possibilité de vous installer où vous le souhaitez ; jardin, terrain privé ou public, intérieur de hangar.



Le STANDARD

PAS DE PERMIS DE CONSTRUIRE



- **Ossature acier galvanisé / Plancher bois-ciment / Revêtement de sol carrelage R12 / Panneaux sandwich acier laqué 80mm mousse PU.**
- **Menuiseries :**
 - 2 Portes extérieures 900x2000mm avec serrure 3 points,
 - 1 porte intérieure 900x2000mm avec serrure 1 point et bouton moleté,
 - 1 porte intérieure 700x2000mm avec serrure 1 point et bouton moleté,
 - 1 Fenêtre deux vantaux coulissants dim. 1600x1200mm. VR à commande manuelle.
- **Installation électrique triphasée 63A-380V :**
 - éclairage par plafonniers LED,
 - 1 tableau électrique avec porte, 1 interrupteur, 8 prises de courant de service 230V,
 - 2 boîtes de dérivation pour raccordement de 2 équipements cuisson (max 20A-380V)
 - 1 Coup de poing d'arrêt d'urgence.
- **Installation plomberie :**
 - 1 plonge inox 2 bacs et 1 égouttoir avec robinet à coude et un kit hygiène,
 - 1 lave-main à commande fémorale,
 - 1 wc à l'anglaise avec lave-main intégré
 - 1 douche

LES EQUIPEMENTS

- 1 Table réfrigérée positive inox 4 portes capacité 553L
- 1 Armoire positive inox double porte capacité 960L
- 1 Hotte aspirante complète 2500x900mm capacité 2500m3/heure.

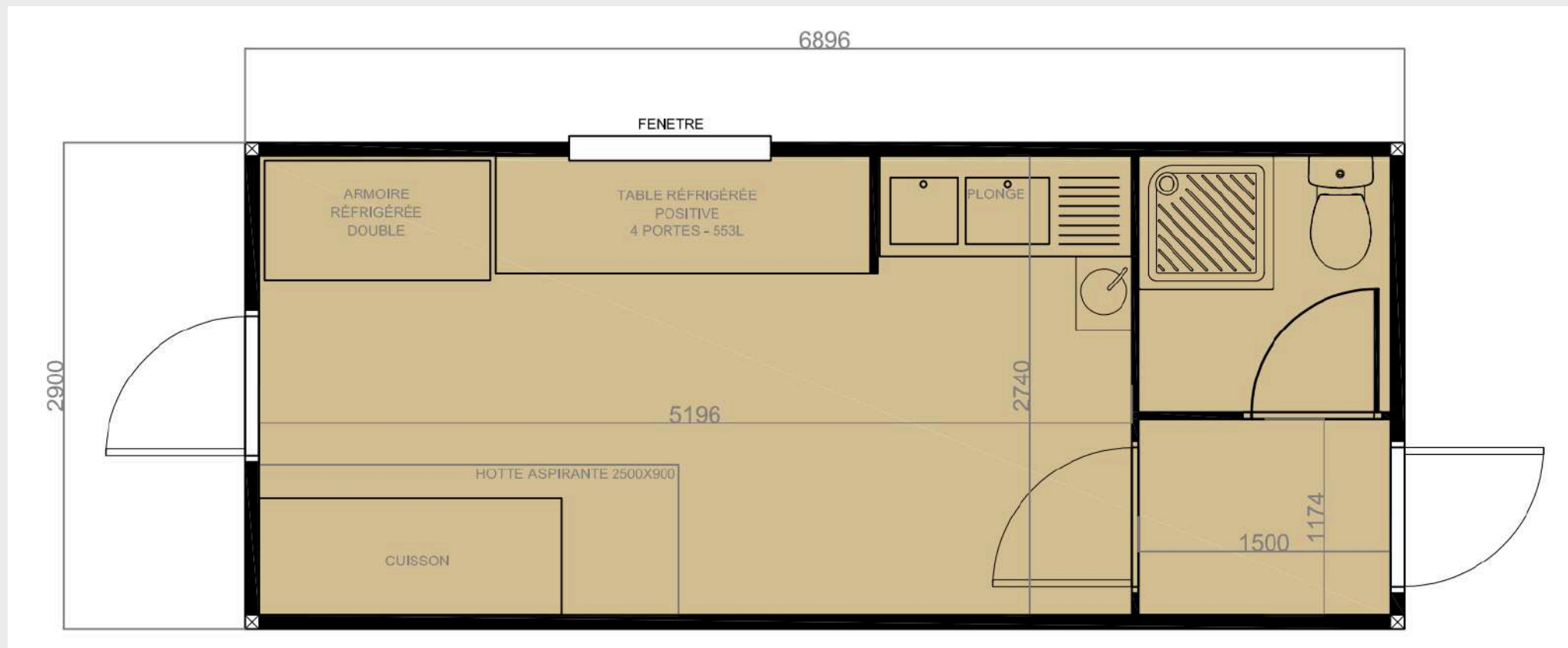
 **45 890€ HT***

- Prix donné à titre indicatif soumis à l'évolution du prix des matériaux et des équipements

Plan 2D du STANDARD

Emprise au sol = 20m²

Dimensions intérieures 6736x2740mm



Le PREMIUM



LES EQUIPEMENTS

- 1 Table réfrigérée positive inox 4 portes capacité 553L
- 1 Armoire positive inox double porte capacité 960L
- 1 Table inox avec étagère basse et dossier dimensions 1400x700mm
- 2 Tables inox avec étagère basse et dossier dimensions 2000x700mm
- 1 Hotte aspirante complète 2500x900mm capacité 2500m³/heure.

- **Ossature acier galvanisé / Plancher bois-ciment / Revêtement de sol carrelage R12 / Panneaux sandwich acier laqué 80mm mousse PU.**
- **Menuiseries :**
 - 2 portes extérieures 900x2000mm avec serrure 3 points
 - 1 porte intérieure 900x2000mm avec serrure 1 point et bouton moleté
 - 2 portes intérieures 700x2000mm avec serrure 1 point et bouton moleté
 - 1 fenêtre deux vantaux coulissants dim. 1600x1200mm. VR à commande manuelle.
- **Installation électrique triphasée 63A-380V :** éclairage par plafonniers LED,
 - éclairage par plafonniers LED,
 - 1 tableau électrique avec porte, 1 interrupteur, 10 prises de courant de service 230V,
 - 2 boîtes de dérivation pour raccordement de 2 équipements cuisson (max 20A-380V).
- **Installation plomberie :**
 - 1 plonge inox 2 bacs et 1 égouttoir avec robinet à coude et un kit hygiène,
 - 1 lave-main à commande fémorale,
 - 1 wc à l'anglaise avec lave-main intégré
 - 1 douche

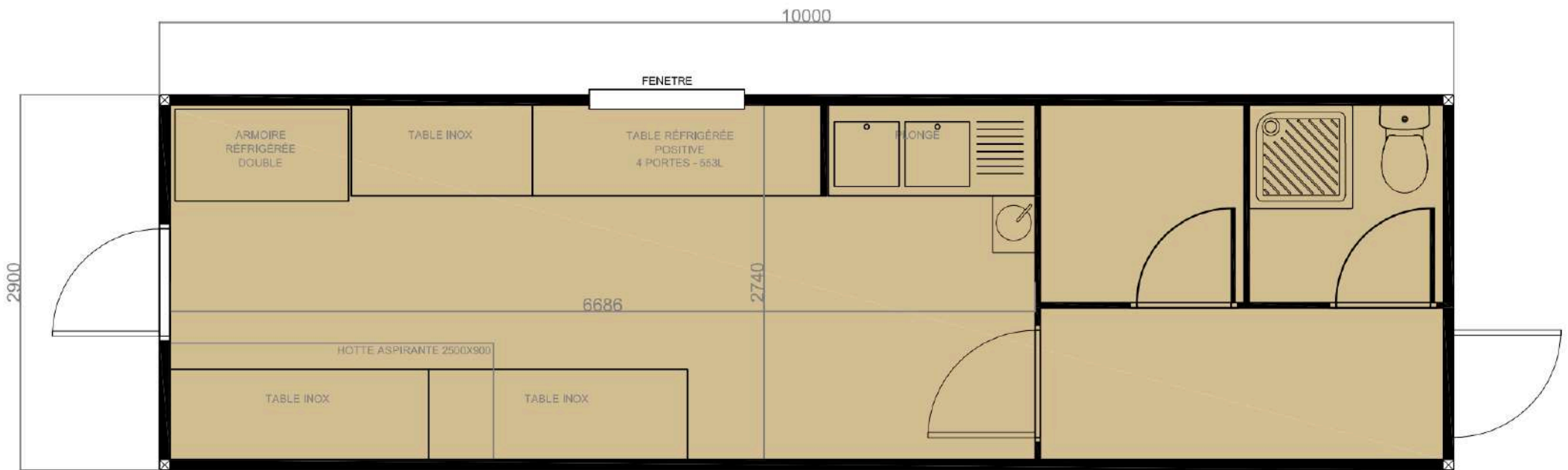
 **53 480€ HT***

• Prix donné à titre indicatif soumis à l'évolution du prix des matériaux et des équipements

Plan 2D du PREMIUM

Emprise au sol = 30m²

Dimensions intérieures 9840x2740mm



SUR-MESURE

Le LABO est également disponible sur-mesure. Notre Bureau d'Etudes en interne vous accompagne tout au long de votre projet pour un produit parfaitement optimisé.

Vous avez le choix des dimensions, des aménagements, des équipements selon votre activité.

Vous pourrez également personnaliser les façades du LABO, ainsi il s'intégrera parfaitement dans son environnement.



Pour vos demandes (devis, infos...)



contact@modularys.com



05 34 58 05 22



43 Blv de Thibaud , 31100 Toulouse



www.modularys.com



Fabrication à Toulouse-Livraison en France

